



PROPOSTES EDUCATIVES

# ESPAIS NATURALS DE PONENT

ALLÀ ON S'APRÈN VIVINT I FENT

---

CURS 2020/21

C/Prat de la Riba, 1 · 25230 Mollerussa (Pla d'Urgell) · 973 711 313  
emorera@leaderponent.cat



ESPAIS  
NATURALS  
DE PONENT

és un projecte de:



Associació Leader  
de Ponent

# ESPAIS NATURALS DE PONENT



**Espais Naturals de Ponent** és un projecte de cooperació coordinat per l'**Associació Leader de Ponent**.

El seu objectiu principal és **realçar els valors** dels espais naturals de Ponent, en primer lloc, entre la població local per tal de garantir la seva preservació i, en segon lloc, entre la població forana per tal de fomentar l'ecoturisme i que aquest ajudi a diversificar i potenciar l'economia al territori.

Les **comarques de Ponent** acullen molts **elements d'interès paisatgístic, natural i històric**, alguns coneguts, però molts altres susceptibles de ser potenciat i divulgats. Concretament determinats tipus d'espais naturals, amb les seves espècies i paisatges singulars, únicament es troben en aquestes comarques, oferint un conjunt d'**ambients de secà** que conviuen amb **zones aigualoses**.

# PROJECTE EDUCATIU

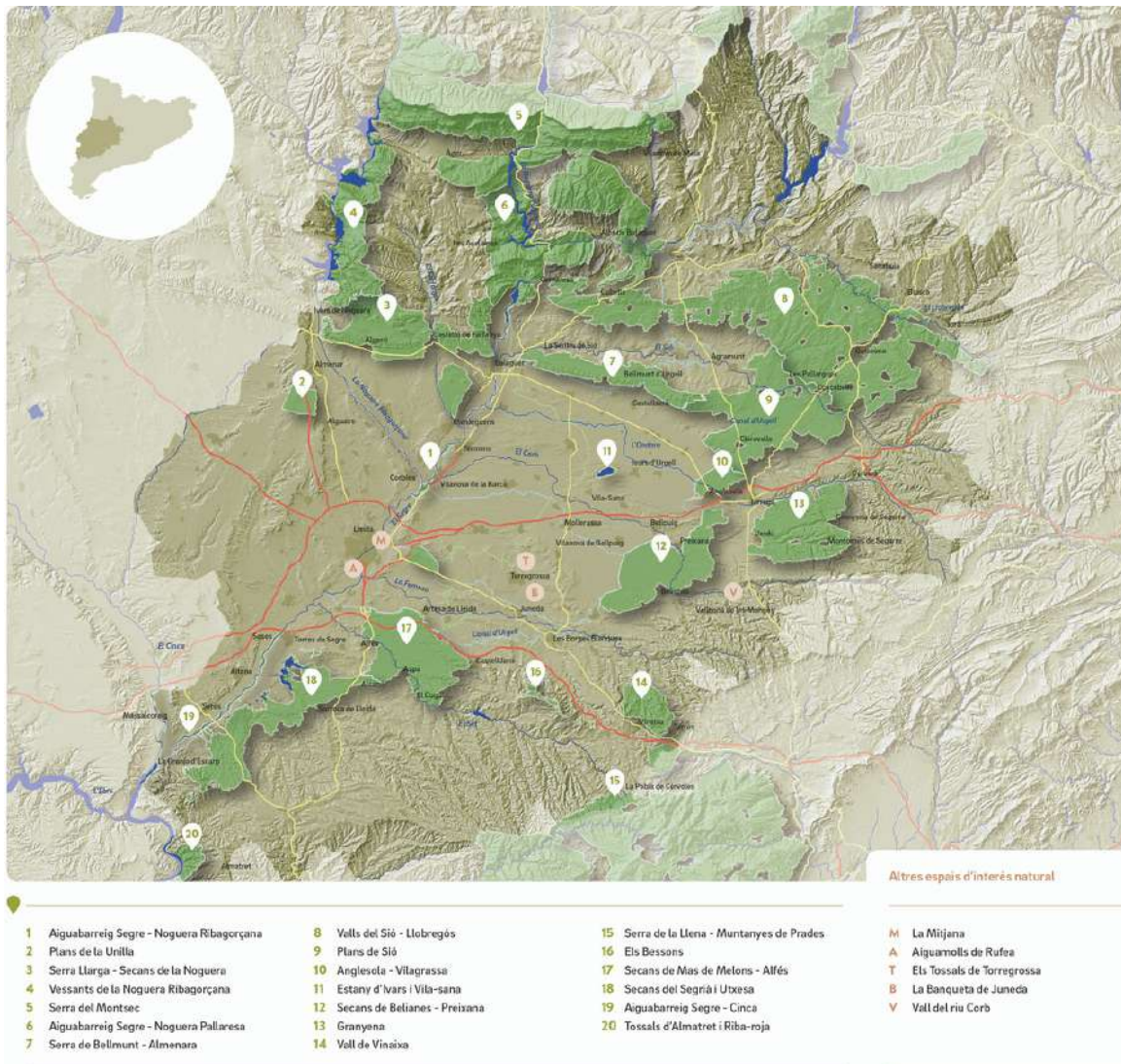
El projecte educatiu neix de la necessitat d'**apropar aquests espais naturals** que tenim a Ponent i els seus valors, als **infants i joves** dels **centres educatius** del territori. Aquests són un recurs molt interessant per treballar la **descoberta de l'entorn proper**, les **competències per a la sostenibilitat** i per construir **aprenentatges sòlids** a través dels **vincles afectius i cognitius** que es donen amb el **medi natural**.

La **proposta educativa** que presentem té dues parts diferenciades que es complementen entre elles. Aquestes són:

	<p><b>Descobrim els Espais Naturals de Ponent a vista d'ocell</b></p> <hr style="border: 1px solid red;"/> <p>Activitat que es farà al centre educatiu amb l'objectiu de donar a conèixer els Espais Naturals de Ponent, a través dels ocells que hi habiten i la seva interacció amb els elements de l'entorn</p>		<p><b>Sortida de descoberta</b></p> <hr style="border: 1px solid red;"/> <p>Sortida de descoberta d'un espai natural a través de la realització d'una activitat de caire naturalístic, esportiu i/o cultural. A escollir entre les ofertes.</p>
---	--	---	---

La **primera part** serà duta a terme per un **tècnic** de l'**Associació Leader de Ponent**, i s'oferirà de forma **gratuïta** quan l'escola contracti una de les activitats de descoberta. Les **sortides**, per la seva banda, seran **dinamitzades per empreses i professionals del territori** que han elaborat una proposta educativa als espais naturals al voltant de **temàtiques concretes**.

# ELS ESPAIS



Aquest curs escolar 2020/21 s'oferiran activitats als següents espais naturals:

- 📍 **Aiguabarreig Segre-Noguera Ribagorçana** (al Monestir de Les Franqueses, de Balaguer)
- 📍 **Aiguabarreig Segre-Cinca** (a la Granja d'Escarp o Massalcoreig)
- 📍 **Secans de Belianes-Preixana** (al terme municipal de Preixana)
- 📍 **Secans de Mas de Melons-Alfés** (al Centre d'Interpretació dels Secans de Mas de Melons)
- 📍 **Els Plans de Sió i Valls del Sió-Llobregós** (al Castell de Concabella)
- 📍 **Serra Llarga - Secans de la Noguera** (a Algèri-La Figuera) **New!**
- 📍 **Serra de la Llana - Muntanyes de Prades** (a Sant Miquel de la Tosca, al Vilosell) **New!**
- 📍 **Vall de Vinaixa** (a Tarrés) **New!**
- 📍 **Secans del Segrià i Utxesa** (al pantà d'Utxesa) **New!**
- 📍 **Estany d'Ivars i Vila-sana** (a Cal Sinén)

# LLISTAT D'ACTIVITATS

<b>Aiguabarreig Segre-Noguera Ribagorçana</b>	Descoberta dels ocells del nostre entorn
	Descoberta de petits mamífers
	Cistelleria amb jonc, el teixit natural
<b>Aiguabarreig Segre-Cinca</b>	Al bosc de Sant Jaume amb els 5 sentits
	Els còdols de l'Aiguabarreig Segre-Cinca
	Descoberta dels ocells del nostre entorn
	Descoberta de petits mamífers
	Natura i aventura a l'Aiguabarreig
<b>Secans de Belianes-Preixana</b>	Ruta de la floració
	L'art de construir en pedra seca i l'ofici de picapedrer
	A la descoberta de les plantes companyes!
<b>Secans de Mas de Melons-Alfés</b>	Descoberta dels ocells del nostre entorn
	A la descoberta de les plantes companyes!
	Descoberta dels ocells del nostre entorn
	Passejada naturalística per Mas de Melons i visita a Vimferri
<b>Els Plans de Sió i Valls del Sió-Llobregós</b>	Cistelleria amb jonc, el teixit natural
	Ruta en BTT per la Segarra medieval
<b>Serra Llarga - Secans de la Noguera</b>	Entrenament per a exploradors de natura
<b>Serra de la Llena - Muntanyes de Prades</b>	El bosc et xiula a l'orella
	Cistelleria amb jonc, el teixit natural
<b>Vall de Vinaixa</b>	El món de les minibèsties
	Cistelleria amb jonc, el teixit natural
<b>Secans del Segrià i Utxesa</b>	Les plantes de secà: des de les abelles fins a les arrels
<b>Estany d'Ivars i Vila-sana</b>	(Per conèixer la seva oferta d'activitats i realitzar la sortida en aquest espai, cal contactar directament amb el Consorci de l'Estany d'Ivars i Vila-sana (973 71 13 13 - estany@plaurgell.cat))



# ACTIVITATS DE DESCOBERTA

## Al bosc de Sant Jaume amb els 5 sentits

Passejada de descoberta amb els cinc sentits per conèixer què amaga un bosc de ribera.

Infantil i Primària

Objectius	<ul style="list-style-type: none"> <li>• Descobrir el bosc utilitzant els sentits.</li> <li>• Observar, sentir i percebre per afavorir l'aprenentatge.</li> <li>• Interactuar i descobrir un espai desconegut.</li> </ul>
Durada	2 h
Preu	150€ / grup classe (màxim 2 grups classe)

- Aiguabarreig Segre-Cinca (la Granja d'Escarp)



## Els còdols de l'Aiguabarreig Segre-Cinca

Sortida per identificar els materials i la procedència dels còdols de l'aiguabarreig.

CS Primària i ESO

Objectius	<ul style="list-style-type: none"> <li>• Identificar diferents materials habituals entre els còdols de l'Aiguabarreig Segre-Cinca.</li> <li>• Localitzar la procedència dels còdols en un mapa.</li> <li>• Interpretar mapes i escales.</li> <li>• Observar un procés de sedimentació.</li> </ul>
Durada	2-3 h
Preu	150€ / grup classe (màxim 2 grups classe)

- Aiguabarreig Segre-Cinca (la Granja d'Escarp)



## A la descoberta de les plantes companyes!

Passejada de descoberta de les plantes de l'entorn proper i dels seus usos i històries.

Primària

Objectius	<ul style="list-style-type: none"> <li>• Aprendre a relacionar-se amb l'entorn vegetal.</li> <li>• Conèixer el funcionament d'una planta.</li> <li>• Reconèixer algunes plantes del nostre entorn.</li> <li>• Descobrir alguns dels usos populars de les plantes que ens envolten.</li> </ul>
Durada	3 h
Preu	300€ (màxim 2 grups classe)

- Secans de Belianes-Preixana  
- Secans de Mas de Melons-Alfès



### Passejada naturalística per Mas de Melons i visita a Vimferri

Caminada de descoberta de l'espai natural dels Secans de Mas de Melons-Alfés i visita guiada a Vimferri, on veurem aus, rèptils i mamífers autòctons.

Objectius	<ul style="list-style-type: none"> <li>• Conèixer un espai natural de secà.</li> <li>• Aprendre quins éssers vius habiten al nostre territori.</li> <li>• Conèixer com podem ajudar el medi i els animals i quins problemes afecten a la nostra flora i fauna.</li> </ul>
Durada	Una jornada
Preu	10€/alumne (de set. a febrer) (mínim 15 alumnes. 15€/alumne (de març a agost) Màxim 2 grups classe)

Primària, ESO,  
cicles formatius i  
batxillerat

- Secans de Mas de  
Melons-Alfés

### L'art de construir en pedra seca i l'ofici de picapedrer

Visita a una pedrera, reconstrucció d'un marge de pedra seca i talla d'una marca de picapedrer.

Objectius	<ul style="list-style-type: none"> <li>• Descobrir l'art de la construcció en pedra seca i les diverses tècniques constructives.</li> <li>• Descobrir una antiga pedrera, i els seus elements més característics.</li> <li>• Conèixer les eines utilitzades pels picapedrers.</li> </ul>
Durada	3 h
Preu	400€ (màxim 2 grups classe)

CM/CS Primària,  
ESO, cicles  
formatius i  
batxillerat

- Secans de Belianes-  
Preixana

### Descoberta dels ocells del nostre entorn

Activitat combinada de tallers d'ornitologia per descobrir els ocells de Ponent i el seu entorn natural. A escollir-ne 2 entre anellament d'ocells, ruta ornitològica o xarxes tròfiques.

Objectius	<ul style="list-style-type: none"> <li>• Descobrir els ocells del nostre entorn.</li> <li>• Augmentar la sensibilització vers el medi ambient.</li> <li>• Familiaritzar-se amb el mètode científic.</li> <li>• Identificar un ésser viu a través de la vista i l'oïda.</li> </ul>
Durada	2,5-3 h
Preu	175€/1 grup classe (màxim 2 grups classe) 300€/2 grups classe

Primària, ESO,  
cicles formatius i  
batxillerat

- Aiguabarreig Segre-Noguera  
Ribagorçana  
- Secans de Belianes-Preixana  
- Secans de Mas de Melons-  
Alfés  
- Aiguabarreig Segre-Cinca  
- Estany d'Ivars i Viia-sana  
(consultar preu)

### Descoberta de petits mamífers

Conèixer el món dels micromamífers: com són, on es troben, com s'estudien, quina és la seva importància ecològica, quines amenaces tenen.

Objectius	<ul style="list-style-type: none"> <li>• Conèixer les poblacions de petits mamífers.</li> <li>• Respectar els micromamífers i el medi on viuen.</li> <li>• Descobrir l'entorn natural.</li> <li>• Participar d'una activitat de recerca científica.</li> </ul>
Durada	3h
Preu	200€ / grup classe (màxim 2 grups classe)

Primària i ESO

- Aiguabarreig Segre-Cinca (Massalcoreig)
- Aiguabarreig Segre-Noguera Ribagorçana
- Estany d'Ivars i Vila-sana (consultar preu)

### Ruta en BTT per la Segarra medieval

Ruta en bicicleta per conèixer les construccions medievals i l'entorn natural de la Segarra.

Objectius	<ul style="list-style-type: none"> <li>• Realitzar activitat física mentre coneixem patrimoni cultural.</li> <li>• Conèixer la comarca de la Segarra i les seves característiques.</li> <li>• Conèixer construccions i aspectes de la vida quotidiana de l'edat mitjana..</li> </ul>
Durada	Una jornada
Preu	26€ /alumne (inclou lloguer de bicicletes) (màxim 2 grups classe)

Primària, ESO, cicles formatius i batxillerat

- Els Plans de Sió i les Valls del Sió-Llobregós

### Natura i aventura a l'Aiguabarreig

Activitat combinada d'esports a la natura i tallers de fauna/flora. Escollir 3 entre: cursa d'orientació, piragüisme, tir amb arc i slackline, BTT, anellament d'ocells, hotel d'insectes i curs d'interpretació del paisatge.

Objectius	<ul style="list-style-type: none"> <li>• Fer activitat física i esport a la vegada que gaudim de la natura.</li> <li>• Conèixer l'entorn on es desenvolupen les activitats, així com la fauna i flora que els habita.</li> <li>• Diferenciar entre paisatge natural i paisatge "humanitzat".</li> </ul>
Durada	Un matí
Preu	Entre 15€ i 24€, en funció del nombre total de participants (màxim 60 alumnes)

**Novetat!**

Primària i ESO

- Aiguabarreig Segre-Cinca (la Granja d'Escarp)



### Ruta de la floració

Ruta senderista travessant els arbres fruiters florits amb explicació d'una biòloga especialitzada + activitat a escollir entre tir amb arc, ruta en BTT o anellament d'ocells.

Objectius	<ul style="list-style-type: none"> <li>• Identificar les funcions de les flors dels arbres fruiters.</li> <li>• Conèixer la importància de les flors en la reproducció i evolució vegetal.</li> <li>• Fer activitat física i esport a la vegada que gaudim de la natura</li> </ul>	
Durada	Un matí	* Disponibilitat del 22/02 al 12/03
Preu	Entre 12€ i 20€, en funció del nombre total de participants	(màxim 60 alumnes)

**Novetat!**

Primària i ESO

- Aiguabarreig Segre-Cinca (Massalcoreig)

### Entrenament per a exploradors de natura

Passejada entre serretes, bosquets i conreus de secà tot fent d'exploradors i detectius de la natura amb els 5 sentits.

Objectius	<ul style="list-style-type: none"> <li>• Explorar un espai natural força desconegut.</li> <li>• Observar, escoltar i endinsar-se a la natura.</li> <li>• Fer descobriments personals i compartir-los amb la resta.</li> </ul>	
Durada	3h	
Preu	175€ / grup 12 alumnes (preferentment) 300€/ grup 25 alumnes (preferentment)	

**Novetat!**

Primària i 1r d'ESO

- Serra Llarga - Secans de la Noguera

### El bosc et xiula a l'orella

Farem d'exploradores i recol·lectores de coneixements sobre el bosc a través de jocs i activitats molt divertides.

Objectius	<ul style="list-style-type: none"> <li>• Descobrir plantes i animals que habiten el bosc.</li> <li>• Identificar i reconèixer varietat de formes, textures i sensacions, com a part del bosc.</li> <li>• Interpretar elements i senyals per entreveure com funcionen els sistemes naturals.</li> </ul>	
Durada	3h	
Preu	175€ / grup 12 alumnes (preferentment) 300€/ grup 25 alumnes (preferentment)	

**Novetat!**

Infantil i Primària

- Serra de la Llena - Muntanyes de Prades

### El món de les minibèsties

Passejarem gairebé al pas de la formiga per endinsar-nos en el món dels insectes i dels petits animals per intentar veure les coses des de la seva perspectiva.

#### Objectius

- Aprendre sobre la diversitat i la vida dels invertebrats i altres petits animals.
- Fer-se preguntes sobre allò que s'observa.
- Observar a ull nu i amb lupa.

#### Durada

3h

#### Preu

160€ / grup 12 alumnes (preferentment)  
300€/ grup 25 alumnes (preferentment)

**Novetat!**

Infantil i Primària

- Vall de Vinaixa  
- Estany d'Ivars i Vila-sana  
(consultar preu)

### Les plantes de secà: des de les abelles fins a les arrels

Passejada botànica per descobrir les plantes de secà i algunes de les seves propietats i estratègies.

#### Objectius

- Observar les diferents parts d'una planta a la natura (llavors, fulles, tiges, flors, arrels).
- Identificar plantes comestibles i/o medicinals.
- Conèixer algunes estratègies de supervivència de les plantes.

#### Durada

3h

#### Preu

200€ / grup 12 alumnes (preferentment)  
350€/ grup 25 alumnes (preferentment)

**Novetat!**

Primària i ESO

- Secans del Segrià i  
Utxesa

### Cistelleria amb jonc, el teixit natural

Identificarem a la zona les plantes que ens poden servir per a la cistelleria, coneixerem tècniques i eines que s'utilitzaven des de l'antiguitat i elaborarem una menjadora per a ocells amb jonc.

#### Objectius

- Conèixer un altre ús de les plantes.
- Iniciar-se en una tècnica de cistelleria elaborant una menjadora d'ocells.
- Valorar la cistelleria artesanal com a acció en favor de la sostenibilitat.

#### Durada

3h

#### Preu

300€/ grup 30 alumnes

**Novetat!**

CM/CS Primària. ESO,  
cicles formatius i  
batxillerat

- Aiguabarreig Segre-Noguera  
Ribagoçana  
- Secans de Mas de Melons-Alfés  
- Serra de la Llana -Muntanyes de  
Prades  
- Vall de Vinaixa

# PER A MÉS INFO I RESERVES



Us oferim la possibilitat de combinar activitats i/o adaptar-les a les vostres necessitats.

**CONTACTEU AMB NOSALTRES!!**



973 711 313



emorera@leaderponent.cat

En totes les activitats es respectaran les **MESURES DE SEGURETAT SANITÀRIES** corresponents.

El projecte **Espais Naturals de Ponent** disposa d'un **web** on podreu trobar:

- Informació de tots els espais, amb audiovisuals i visites virtuals
- El programa d'activitats dels caps de setmana
- Diferents recursos (tallers *online*, guies, la Ruta d'en Pius...)
- L'agenda i les notícies actualitzades

[www.espaisnaturalsdeponent.cat](http://www.espaisnaturalsdeponent.cat)

També estem a:



EspaisPonent



EspaisPonent



EspaisPonent

